

## MODULO BIT

### **ADDCAD 4 L'APPLICATIVO PER GLI ARCHITETTI**

La versione 4 di AddCAD, è un software di nuova concezione, sviluppato nell'ambiente ARX e orientato agli oggetti parametrici, a disposizione dei progettisti del "mondo architettonico".

**Roberto Malinverno** **340**

.....

## REALIZZATO

### **SEGNI NEL CENTRO STORICO**

Ai margini del cuore storico della città, un corpo dritto si affianca in maniera inconsueta, a un corpo curvilineo: l'edificio, sede di uffici amministrativi riordina urbanisticamente la zona.

**Marco Scamporrino** **358**

.....

### **ABITARE "FUORI PORTA"**

Per una zona abbandonata di prima periferia, si è optato per un'operazione di qualificazione edilizia che coinvolgesse anche quella confinante a prevalente uso industriale. Un edificio estremamente dettagliato, anche per quanto riguarda l'insonorizzazione dei solai.

**Tiziano Bonato** **364**

.....

## PROGETTO

### **TECNOLOGIE PER LE BARRIERE**

La norma tende a porre l'attenzione sull'handicap motorio con prescrizioni morfologiche e con l'ausilio di "mezzi". Altre categorie però, sfuggono alla dettata normativa, avvalendosi di prodotti e tecnologie specifiche.

**Paolo Righetti** **368**

.....

## TECNICHE

### TRENI SUL VELLUTO, ANZI SUL CLS

Come alternativa al tradizionale "traverse e massicciata", si diffonde un sistema costituito da piattaforme prefabbricate e precomprese, con grossi benefici ambientali (meno vibrazioni, meno rumore) ed evidenti vantaggi di installazione e manutenzione. L'esperienza Ipa.

E. De Biasio, M. Guzzi **375**

### A CASSETTA, A IMBUTO ED ALTRO

Metodi di scarico dell'acqua piovana dal canale di raccolta al pluviale: a volte indotti dalla necessità, a volte dall'abitudine, a volte ancora dall'impiego di materiali specifici. I vantaggi della cassetta di raccolta esterna.

Paolo Asti **380**

### PROGETTARE CON IL "BUS"

Una linea per l'alimentazione e una linea "bus" a bassissima tensione, per i comandi, al posto del groviglio di fili di un edificio complesso. Con grossi vantaggi nell'installazione, nella gestione, nella manutenzione.

Roberto Malinverno **384**

## ATTUALITÀ

### NORME UNI, FINALMENTE

Sono ora disponibili le norme UNI che, al momento, riguardano terminologia e requisiti e che riprendono il lavoro svolto in sede Assofit. I problemi inerenti la qualità del prodotto applicato sono però molto più ampi. Si guarda perciò a un Codice di Pratica. Ne parliamo con il presidente dell'Assofit, l'associazione dei produttori.

Graziella Lucini **390**

### A SCUOLA DI RESTAURO

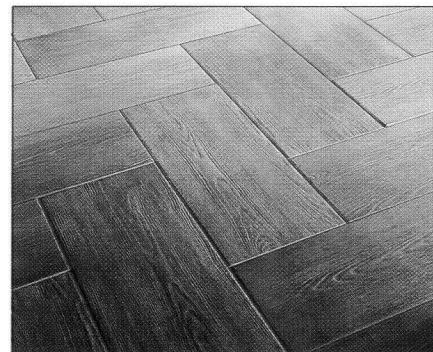
Il ruolo delle scuole edili in Italia per il recupero dei mestieri tradizionali delle costruzioni. Le metodologie e le proposte formative.

Giordano Conti **394**

### "ANTINCENDIO" IN DISCHETTO

La presentazione della nuova pubblicazione della BE-MA al Saiedue, è stata l'occasione per mettere a confronto voci diverse tra i professionisti del settore della prevenzione incendi, con ampie riflessioni su differenti contesti normativi.

Valeria Tatano **398**



## PRODOTTO

### LEGNO "PREFINITO"

L'evoluzione delle pavimentazioni in legno: materiali inediti in accoppiamento a prodotti artificiali per fornire il piacevole effetto di un piano in legno e la praticità di un pavimento sintetico di notevole durata.

Paolo Asti **402**

SUPPLEMENTO

## NORMATIVA

### NORME E REGOLE TECNICHE

L'aggiornamento annuale della consueta raccolta che riporta le principali tematiche progettuali e produttive riferite a singoli argomenti.

Gaetano Miti **415**

## RUBRICHE

Bit Miscellanea **344**

Notizie **349**

Mostre e Convegni **352**

Recensioni **355**

Prodotto **406**